

UKMG AD 2 Pidgiria / Підгір'я

UKMG AD 2.1 Location Indicator and Name of aerodrome / Індекс місця розташування і назва аеродрому

UKMG - Pidgiria

UKMG - Підгір'я

UKMG AD 2.2 Aerodrome Geographical and Administrative Data / Географічні й адміністративні дані по аеродрому

ARP coordinates and site at AD <i>Контрольна точка та індекс місця розташування на AD</i>	484720N 0242845E in the centre of RWY
Direction and distance from (city) <i>Напрямок та відстань від міста</i>	23 km SW from the center of Ivano-Frankivsk city 5 km SW from the center of the city of Bohorodchany 2 km W of Pidgiria
Elevation/Reference temperature <i>Перевищення/розрахункова температура</i>	392 M/ nil
MAG VAR/Annual change <i>Магнітне схилення / річні зміни</i>	6° E (2014) / nil
AD Administration, address, telephone, telefax, telex, AFS <i>Адміністрація AD, адреса, телефон, телефакс, телекс, AFS</i>	Postal Address: TzOV "Karpatskyi zrub" 77706 Ivano-Frankivska region, Bohorodchanskyi area, Pidgiria, "Aerodrom/1a" Phone: +38 034 71 57538 Fax: +38 034 71 57538

UKMG AD 2.3 Operational Hours / Години роботи

AD Administration	SR-SS
Customs and immigration	nil
Health and sanitation	H24 Hospital in the city of Bohorodchany
AIS Briefing Office	nil
ATS Reporting office (ARO)	nil
MET Briefing Office	nil
Air traffic service	nil
Fuelling	nil
Handling	nil
De-icing	nil
Remarks	nil

UKMG AD 2.4 Handling Services and Facilities / Служби і засоби по обслуговуванню

Cargo-Handling facilities <i>Вантажно-розвантажувальні засоби</i>	nil
Fuel/oil types <i>Типи палива/мастил</i>	nil
Fuelling facilities/capacity <i>Засоби заправки паливом/пропускна спроможність</i>	nil
De-icing facilities <i>Засоби по видаленню криги</i>	nil
Hangar space for visiting aircraft <i>Місце в ангарі для прибуваючих повітряних суден</i>	nil
Repair facilities for visiting aircraft <i>Ремонтне обладнання для прибуваючих повітряних суден</i>	nil

UKMG AD 2.5 Runway physical characteristics / Фізичні характеристики RWY

Designations RWY NR <i>Позначення ЗПС</i>	True BRG <i>Істинний пеленг</i>	Dimensions of RWY (M) <i>Розмір ЗПС (М)</i>	Strength (PCN) and surface of RWY and SWY <i>Несуча спроможність (PCN) і поверхня ЗПС</i>	THR coordinates <i>Координати порога ЗПС</i>	THR elevation and highest elevation of TDZ of precision APP RWY <i>Перевищення порогів ЗПС</i>
1	2	3	4	5	6
08	082.00°	700x20	to 5700kg 4kg/cm2 Asphalt	484718.42N 0242828.02E	THR 394M
26	262.00°	700x20	to 5700kg 4kg/cm2 Asphalt	484721.58N 0242902.98E	THR 391M

UKMG AD 2.6 ATS Airspace / Повітряний простір ATS

NIL

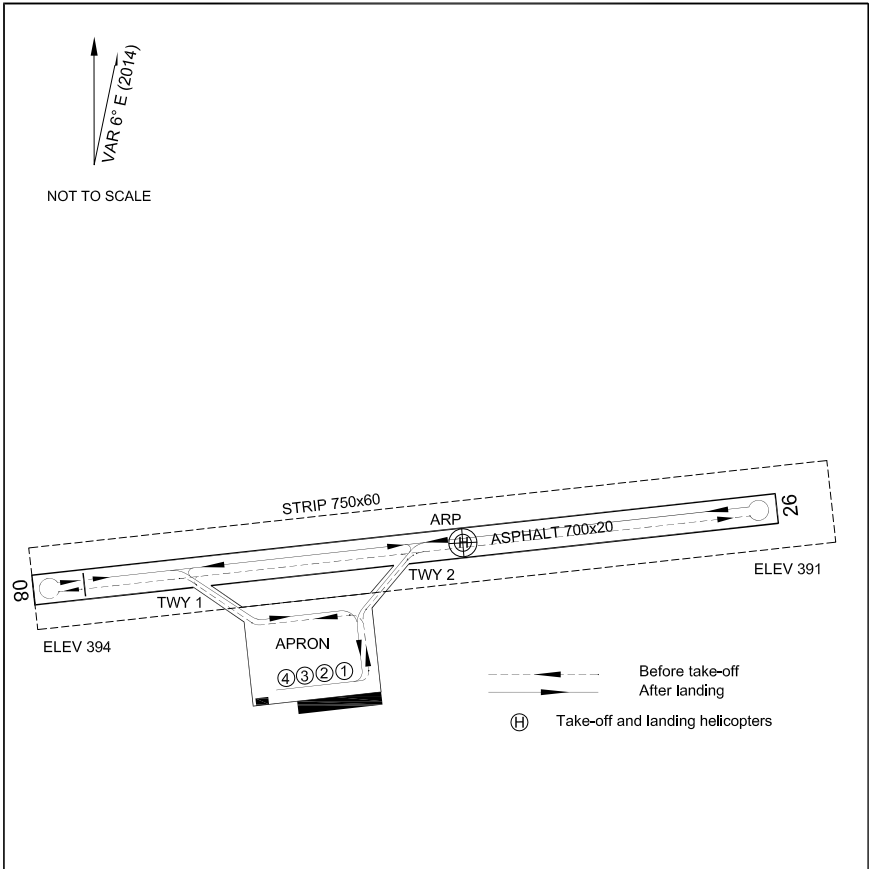
UKMG AD 2.7 ATS Communication Facilities / Засоби зв'язку ATS

NIL

UKMG AD 2.8 Radio navigation and landing aids / Радіонавігаційні засоби і засоби посадки

NIL

ARP: 48°47'20"N 024°28'45"E ELEV 392 m Provans 130.425 PIDGIRIA



DECLARED DISTANCES

	RWY 08	RWY 26
TORA	700	700
TODA	750	700
ASDA	750	700
LDA	650	700

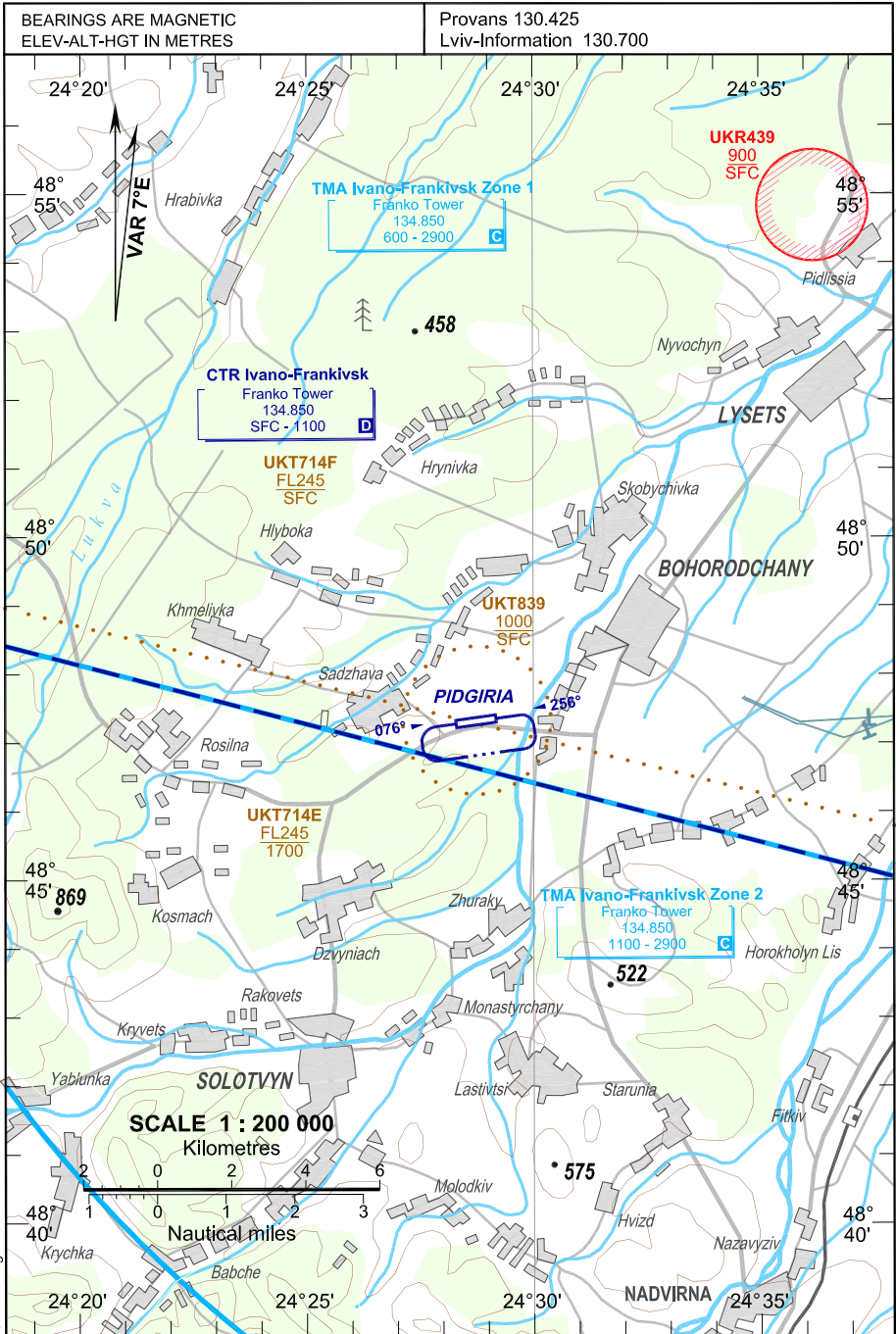
ELEVATIONS AND DIMENSIONS IN METRES,
BEARINGS ARE MAGNETIC

	SURFACE	BEARING STRENGTH	WIDTH
TWY 1,2 APRON	CONCRETE CONCRETE	5700 kg Up to 5700 kg	8 m

RWY	DIRECTION	THR	BEARING STRENGTH	AERODROME LIGHTING: NIL
08	076°	48°47'18.42"N 024°28'28.02"E	5700 kg/4 kg/cm2	
26	256°	48°47'21.58"N 024°29'02.98"E		
DTHR 08		48°47'18.65"N 024°28'30.45"E		

CHANGE: New AD.

HEIGHTS RELATED TO
VISUAL APPROACH CHART (VAC)-ICAO AD ELEV 392 m AD - ELEV 392.0 m PIDGIRIA



CHANGE: general revision.